

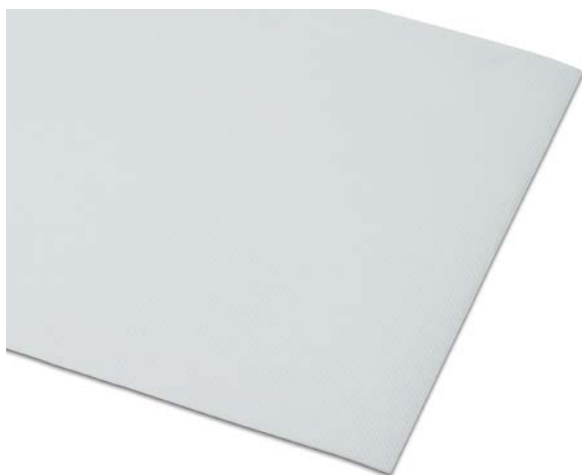


PRIMATE DRYVAR

contribuisce a conseguire i crediti per la certificazione ambientale LEED-ITACA

PRIMATE DRYVAR

SCHEDA TECNICA



UTILIZZO
Ideale per la riqualificazione dall'interno di tetti e pareti esistenti



APPLICAZIONE
Applicazione interna in sistemi costruttivi esistenti su pareti o tetti



Classe D
PRIMATE
High Quality

CARATTERISTICHE

Il valore S_d di **PRIMATE DRYVAR** varia con il mutare del livello di umidità presente nell'ambiente.

Il cambio dell'umidità dell'aria permette l'adattamento della densità dello speciale materiale di cui è composto **PRIMATE DRYVAR**. All'incrementarsi della concentrazione dell'umidità **PRIMATE DRYVAR** aumenta la capacità di traspirare, facilitando l'evacuazione del vapore acqueo soprattutto in sistemi chiusi, senza possibilità di fuoriuscita di condensa.

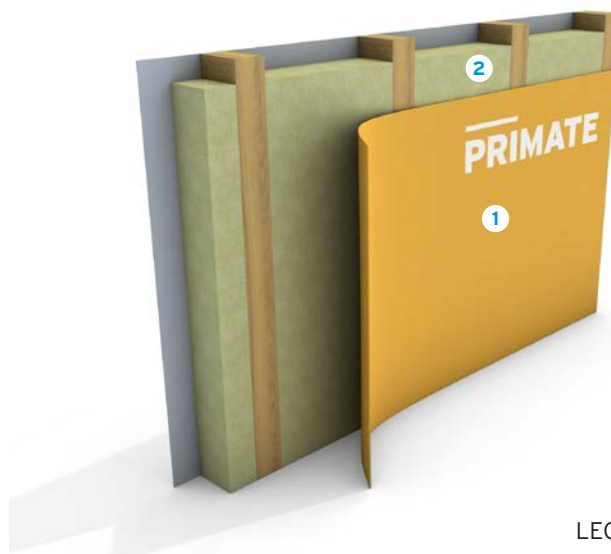
PRIMATE DRYVAR assicura così la protezione degli strati retrostanti, strutture e isolamenti, dal rischio di formazione di condensa.

APPLICAZIONI

PRIMATE DRYVAR è ideale per l'applicazione in tetti e pareti da adeguare a livello di efficienza energetica. In pacchetti costruttivi esistenti, applicato dall'interno, questo prodotto altamente tecnologico permette un'evacuazione sicura del vapore acqueo grazie a una perfetta traspirazione che si adatta all'ambiente in cui si trova a operare.

Applicato dall'esterno nei tetti esistenti con isolamento interposto fra le travi, come rivestimento superficiale delle travi stesse e sotto l'isolante, questo straordinario materiale consente di operare contemporaneamente con valori di traspirazione differenziati che si adattano alla necessità delle superficie poste all'esterno e all'interno del sistema costruttivo del tetto, assicurando la funzionalità e la durata di strutture e isolamenti.

Facile e veloce da posare, **PRIMATE DRYVAR** può essere sigillato ermeticamente mediante l'impiego della banda adesiva **PRIMATE DRYBAND 60**.



LEGENDA

PRIMATE DRYVAR > 1
struttura e isolamento > 2



PRIMATE DRYVAR

contribuisce a conseguire i crediti per la certificazione ambientale LEED-ITACA

PRIMATE DRYVAR

SCHEDA TECNICA

CARATTERISTICHE TECNICHE

	Unità di misura	Valore ^(*)	Tolleranza Minima	Tolleranza Massima	Norma riferimento
Lunghezza	m	50	-	-	EN 1848-2
Larghezza	m	1,5	-0,5%	+1,5%	EN 1848-2
Rettilinearità	-	nella norma	-	-	EN 1848-2
Spessore	mm	0,26	-0,1	+0,1	EN 1849-2
Peso	g/m ²	100	-10	+10	EN 1849-2
Difetti visibili	-	Senza difetti visibili	-	-	EN 1850-2
Comportamento al fuoco	classe	E	-	-	EN 13501 EN 11925-2
Resistenza al passaggio dell'acqua	-	nella norma	-	-	EN 1928
Permeabilità al vapore acqueo (valore S _d)	m	0,20 ÷ 25 m	-0,15	+5	EN 12572
Coefficiente di resistenza al passaggio del vapore	μ	7954			EN 1931
Resistenza alla trazione longitudinale / trasversale	N/50mm	>130 / >120	-	-	EN 12311-2 EN 13859-1
Allungamento longitudinale / trasversale	%	>50 / >50	-	-	EN 12311-2 EN 13859-1
Resistenza allo strappo longitudinale / trasversale	N	>70 / >70	-	-	EN 12310-1 EN 13859-1
Resistenza all'invecchiamento artificiale	-	nella norma	-	-	EN 1296 EN 1931
Densità	Kg/m ³	400	-	-	-
Conducibilità termica	(W/m·K)	0,04	-	-	-
Calore specifico	J/gm K	1500	-	-	-

(*) I valori riportati sono soggetti alle tolleranze specificate in scheda. Il prodotto non contiene sostanze pericolose.

CONFEZIONE

Singoli rotoli da m1,5 x 50 pari a m² 75,00

AVVERTENZE

Immagazzinare il prodotto in ambiente chiuso e riparato, facendo attenzione a non esporlo ai raggi solari.

I dati riportati nella presente scheda tecnica sono valori medi indicativi e possono essere variati da PRIMATE, brand di M.P.E. S.p.A., in qualsiasi momento, senza preavviso e a sua disposizione. Le indicazioni riportate sono frutto della nostra conoscenza ed esperienza nel settore, ma restano pur sempre delle indicazioni sulle proprietà e sugli utilizzi del prodotto. Date le innumerevoli possibilità di applicazione del prodotto, PRIMATE, brand di M.P.E. S.p.A., non si assume la responsabilità in ordine alla resa e ai risultati attesi. Sarà a capo dell'utilizzatore valutare l'idoneità del prodotto all'applicazione prevista.