

**PRIMATE PHONOFIBER**

contribuisce a conseguire i crediti per la certificazione ambientale LEED-ITACA

**PRIMATE PHONOFIBER**

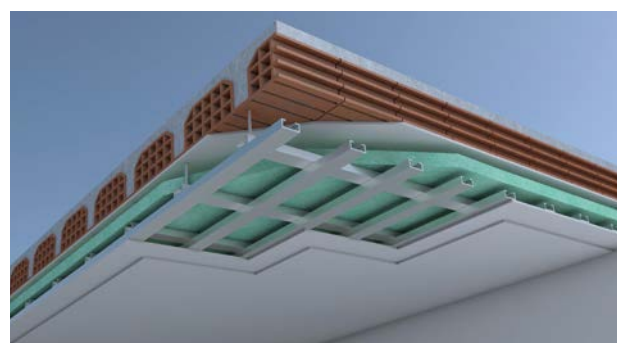
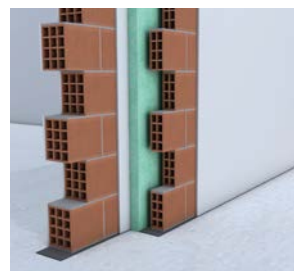
## SCHEDA TECNICA

**CARATTERISTICHE**

Pannello per l'isolamento acustico e termico composto al 100% da fibra poliestere riciclata, termolegata, atossica, imputrescibile e idrorepellente, inalterabile nel tempo. Il materiale possiede una bassa conducibilità che lo rende idoneo per applicazioni in cui sono richieste anche caratteristiche di isolamento termico. **PRIMATE PHONOFIBER** è un prodotto altamente ecologico, privo di collanti, e totalmente riciclabile, inattaccabile da muffe, batteri o roditori.

**APPLICAZIONI**

**PRIMATE PHONOFIBER** è un prodotto versatile che, grazie alla gamma di densità e spessori disponibili, trova applicazione come isolante acustico e termico in pareti con intercapedine, in pareti a secco e contropareti, in controsoffitti. **PRIMATE PHONOFIBER** è completamente atossico, non polverizza ed è maneggiabile senza particolari precauzioni; può essere utilizzato a vista come materiale fonoassorbente. Il prodotto è idoneo in qualunque caso sia richiesto un isolante acustico fibroso (ad esempio, nei cavetti degli impianti) e con caratteristiche termiche. Il pannello può essere posato a secco nell'intercapedine di murature o di pareti in cartongesso. Si raccomanda la posa di **PRIMATE PHONOCUT** sotto tutti i muri interni e i muri divisori tra unità.

**VOCE DI CAPITOLATO**

Isolamento acustico e termico realizzato mediante posa di pannelli tipo PRIMATE PHONOFIBER composti al 100% da fibra poliestere riciclata, termolegata, Euroclasse di reazione al fuoco B-s2d0, densità ... spessore..., conducibilità termica ....





**PRIMATE PHONOFIBER**

contribuisce a conseguire i crediti per la certificazione ambientale LEED-ITACA

**PRIMATE PHONOFIBER**

**SCHEDA TECNICA**

**CARATTERISTICHE TECNICHE**

	Grandezza	Unità di misura	Valore*	Norma riferimento
Spessore	s	mm	da 30 a 60 mm	UNI 9947
Peso	P	g/m <sup>2</sup>	da 800 a 1800	UNI EN 1849-1
Densità	ρ	kg/m <sup>3</sup>	da 20 a 40	-
Conducibilità termica	λ	W/mK	da 0.033 a 0.039	**
Calore specifico	c <sub>p</sub>	J/kgK	1200	**
Classe di reazione al fuoco	Euroclasse	-	B-s2d0	***
Classe di reazione al fuoco - dm 26/06/84	Classe	-	1	***
Coeff. Resistenza alla diffusione del vapore	μ	-	1	EN ISO 12572
Intervallo di temperatura di utilizzo	T	°C	da -40 a 100	-

\* I valori riportati sono soggetti ad una tolleranza di ±10%

\*\* Valore determinato sul prodotto (spessore, densità) nelle condizioni di utilizzo

\*\*\* Valore stimato sulla base di test realizzati su campioni similari, con analoghe miste fibre, su un ampio range di caratteristiche specifiche

**SPESSORI E DENSITÀ STANDARD**

NOME PRODOTTO	DENSITÀ (kg/mc)	SPESSORE (mm)	CONFEZIONE*	
			Pacchi	mq
PRIMATE PHONOFIBER 20.40	20	40	6 da 30 lastre	129,60
PRIMATE PHONOFIBER 20.50	20	50	6 da 24 lastre	103,68
PRIMATE PHONOFIBER 20.60	20	60	6 da 20 lastre	86,40
PRIMATE PHONOFIBER 30.30	30	30	4 da 40 lastre	115,20
PRIMATE PHONOFIBER 30.40	30	40	4 da 30 lastre	86,40
PRIMATE PHONOFIBER 30.50	30	50	5 da 24 lastre	86,40
PRIMATE PHONOFIBER 30.60	30	60	5 da 20 lastre	72,00
PRIMATE PHONOFIBER 40.40	40	40	4 da 30 lastre	86,40

(\*) Le confezioni possono subire variazioni nel numero di pacchi/lastre/mq totali.





**PRIMATE PHONOFIBER**

contribuisce a conseguire i crediti per la certificazione ambientale LEED-ITACA

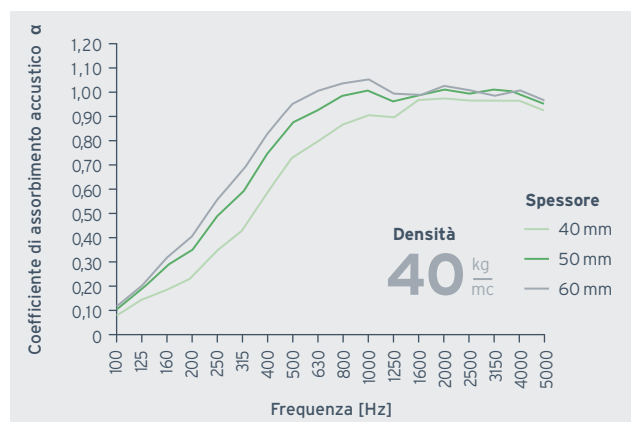
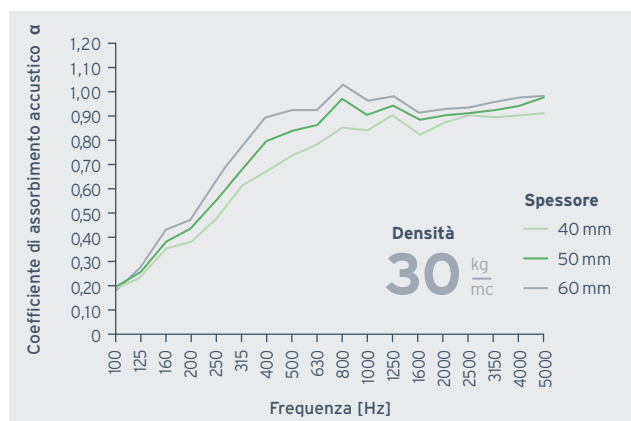
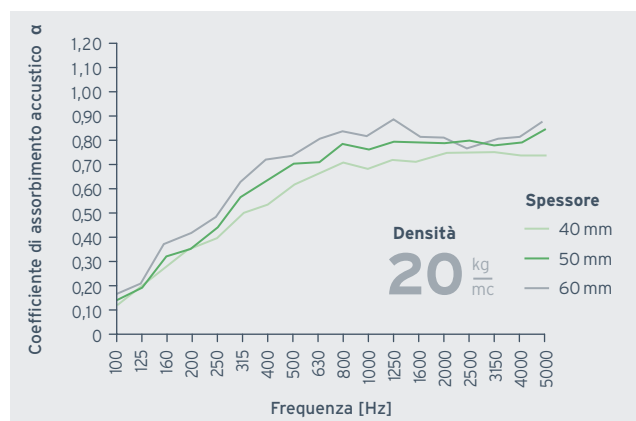
**PRIMATE PHONOFIBER**

**SCHEDA TECNICA**

**CARATTERISTICHE TECNICHE**

**COEFFICIENTE DI ASSORBIMENTO ACUSTICO**

AL VARIARE DELLA DENSITA' E DEGLI SPESSORI



**CONFEZIONE**

Pacchi e pallet con quantitativo in relazione allo spessore ed alla densità.

**AVVERTENZE**

Immagazzinare il prodotto in ambiente chiuso e riparato  
Tagliare con coltello seghettato a bordi arrotondati.

*I dati riportati nella presente scheda tecnica sono valori medi indicativi e possono essere variati da PRIMATE in qualsiasi momento, senza preavviso e a sua disposizione. Le indicazioni riportate sono frutto della nostra conoscenza ed esperienza nel settore, ma restano pur sempre delle indicazioni sulle proprietà e sugli utilizzi del prodotto. Date le innumerevoli possibilità di applicazione del prodotto, PRIMATE non si assume la responsabilità in ordine alla resa e ai risultati attesi. Sarà a capo dell'utilizzatore valutare l'idoneità del prodotto all'applicazione prevista.*

