

**PRIMATE PHONOFIBER**

contribuisce a conseguire i crediti
per la certificazione ambientale LEED-ITACA

PRIMATE PHONOFIBER

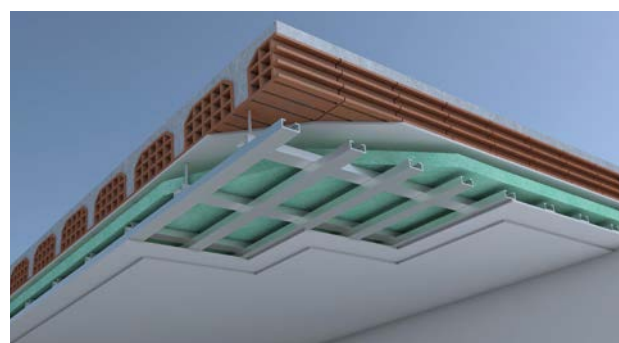
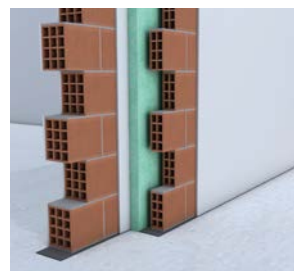
SCHEDA TECNICA

**CARATTERISTICHE**

Pannello per l'isolamento acustico e termico composto al 100% da fibra poliestere riciclata, termolegata, atossica, imputrescibile e idrorepellente, inalterabile nel tempo. Il materiale possiede una bassa conducibilità che lo rende idoneo per applicazioni in cui sono richieste anche caratteristiche di isolamento termico. **PRIMATE PHONOFIBER** è un prodotto altamente ecologico, privo di collanti, e totalmente riciclabile, inattaccabile da muffe, batteri o roditori.

APPLICAZIONI

PRIMATE PHONOFIBER è un prodotto versatile che, grazie alla gamma di densità e spessori disponibili, trova applicazione come isolante acustico e termico in pareti con intercapedine, in pareti a secco e contropareti, in controsoffitti. **PRIMATE PHONOFIBER** è completamente atossico, non polverizza ed è maneggiabile senza particolari precauzioni; può essere utilizzato a vista come materiale fonoassorbente. Il prodotto è idoneo in qualunque caso sia richiesto un isolante acustico fibroso (ad esempio, nei cavetti degli impianti) e con caratteristiche termiche. Il pannello può essere posato a secco nell'intercapedine di murature o di pareti in cartongesso. Si raccomanda la posa di **PRIMATE PHONOCUT** sotto tutti i muri interni e i muri divisorii tra unità.

**VOCE DI CAPITOLATO**

Isolamento acustico e termico realizzato mediante posa di pannelli tipo PRIMATE PHONOFIBER composti al 100% da fibra poliestere riciclata, termolegata, Euroclasse di reazione al fuoco B-s2d0, densità ... spessore..., conducibilità termica





PRIMATE PHONOFIBER

contribuisce a conseguire i crediti per la certificazione ambientale LEED-ITACA

PRIMATE PHONOFIBER

SCHEDA TECNICA

CARATTERISTICHE TECNICHE

	Grandezza	Unità di misura	Valore*	Norma riferimento
Spessore nominale	s	mm	da 30 a 60 mm	UNI 9947
Peso	P	g/m ²	da 800 a 1600	UNI EN 1849-1
Densità	ρ	kg/m ³	da 20 a 40	-
Potere fonoisolante	R _w	dB	57 ⁽¹⁾	certificato con INSUL®
Conducibilità termica	λ	W/mK	da 0.036 a 0.040	**
Calore specifico	c _p	J/kgK	1200	**
Classe di reazione al fuoco	Euroclasse	-	B-s2d0	UNI EN 13501-1
Classe di reazione al fuoco - dm 26/06/84	Classe	-	1	UNI 9177
Coeff. Resistenza alla diffusione del vapore	μ	-	1	EN ISO 12572
Intervallo di temperatura di utilizzo	T	°C	da -50 a 120	-

* I valori riportati sono soggetti ad una tolleranza di $\pm 10\%$

** Valore determinato sul prodotto (spessore, densità) nelle condizioni di utilizzo

1) Doppia parete con laterizi porizzati da 8 cm e da 12 cm, triplo intonaco, intercapedine 7 cm, PHONOFIBER 20 kg/m³ spessore 50 mm.

SPESSORI E DENSITÀ

NOME PRODOTTO	DENSITÀ (kg/mc)	SPESSORE (mm)	CONFEZIONE*	
			Pacchi	m ^q
PRIMATE PHONOFIBER 20.40	20	40	6 da 20 lastre	86,40
PRIMATE PHONOFIBER 20.50	20	50	6 da 15 lastre	64,80
PRIMATE PHONOFIBER 20.60	20	60	6 da 12 lastre	51,84
PRIMATE PHONOFIBER 30.50**	30	50	6 da 15 lastre	64,80
PRIMATE PHONOFIBER 40.40**	40	40	6 da 20 lastre	86,40

(*) Le confezioni possono subire variazioni nel numero di pacchi/lastre/m^q totali.

(**) Materiale disponibile su richiesta.





PRIMATE PHONOFIBER

contribuisce a conseguire i crediti per la certificazione ambientale LEED-ITACA

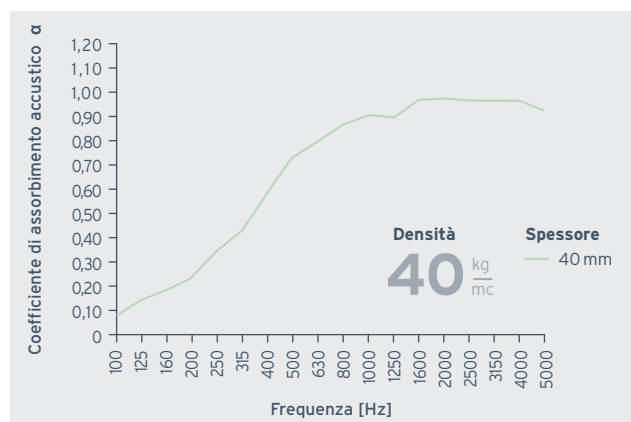
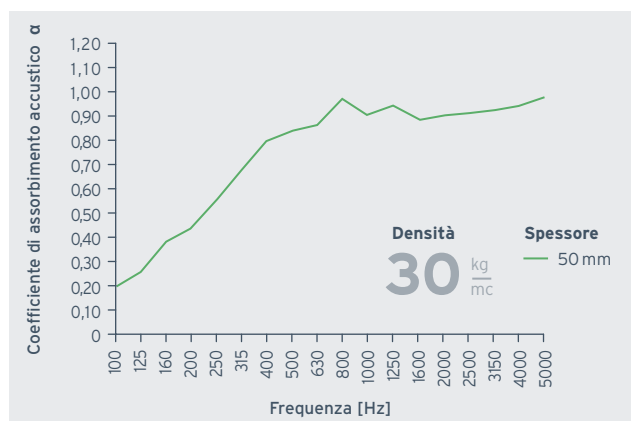
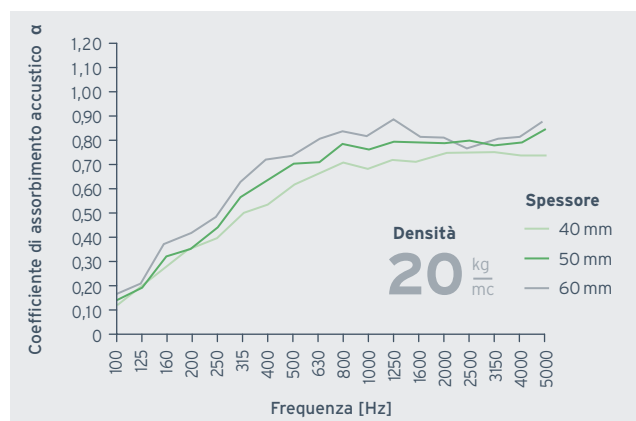
PRIMATE PHONOFIBER

SCHEDA TECNICA

CARATTERISTICHE TECNICHE

COEFFICIENTE DI ASSORBIMENTO ACUSTICO

AL VARIARE DELLA DENSITA' E DEGLI SPESSORI



CONFEZIONE

Pacchi e pallet con quantitativo in relazione allo spessore ed alla densità.

AVVERTENZE

Immagazzinare il prodotto in ambiente chiuso e riparato. Tagliare con coltello seghettato a bordi arrotondati.

I dati riportati nella presente scheda tecnica sono valori medi indicativi e possono essere variati da PRIMATE in qualsiasi momento, senza preavviso e a sua disposizione. Le indicazioni riportate sono frutto della nostra conoscenza ed esperienza nel settore, ma restano pur sempre delle indicazioni sulle proprietà e sugli utilizzi del prodotto. Date le innumerevoli possibilità di applicazione del prodotto, PRIMATE non si assume la responsabilità in ordine alla resa e ai risultati attesi. Sarà a capo dell'utilizzatore valutare l'idoneità del prodotto all'applicazione prevista.

