

**PRIMATE PHONONASTRO CG**

contribuisce a conseguire i crediti per la certificazione ambientale LEED-ITACA

PRIMATE PHONONASTRO CG

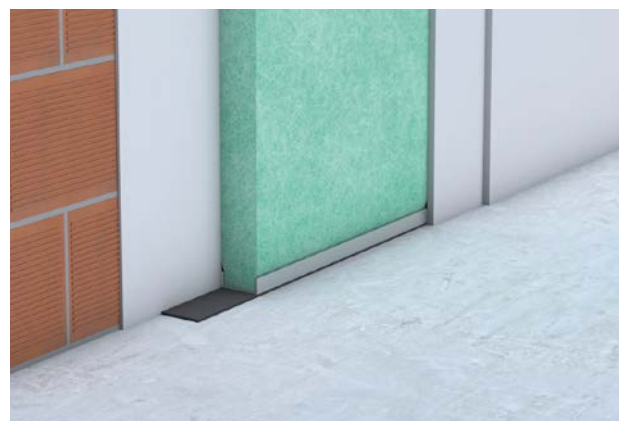
SCHEDA TECNICA

**CARATTERISTICHE**

Nastro adesivo per il disaccoppiamento delle strutture metalliche di pareti in cartongesso, in polietilene espanso a celle chiuse reticolato chimicamente, spessore 3,5 mm. **PRIMATE PHONONASTRO CG** è disponibile nelle versioni monoadesivo e biadesivo, in due altezze rispettivamente di 50 mm e 75 mm.

APPLICAZIONI

PRIMATE PHONONASTRO CG è particolarmente indicato nelle pareti e contropareti in cartongesso, per il disaccoppiamento della struttura metallica ad "U" rispetto alle strutture perimetrali di ancoraggio. Il nastro in versione monoadesivo si utilizza generalmente ove sia previsto il fissaggio meccanico della struttura metallica, mentre il nastro in versione biadesivo è universale sia per la posa senza fissaggio meccanico della struttura che per la posa con fissaggio meccanico.

**VOCE DI CAPITOLATO**

Nastro adesivo per il disaccoppiamento delle strutture metalliche di pareti in cartongesso, in polietilene espanso a celle chiuse reticolato chimicamente, spessore 3,5 mm, tipo PRIMATE PHONONASTRO CG, versione (monoadesiva/biadesiva), altezza (50/75 mm).

CONFEZIONE

PRIMATE PHONONASTRO CG monoadesivo 50 mm: 20 m x 6 pezzi = 120 m

PRIMATE PHONONASTRO CG monoadesivo 75 mm: 20 m x 4 pezzi = 80 m

PRIMATE PHONONASTRO CG biadesivo 50 mm: 20 m x 6 pezzi = 120 m

PRIMATE PHONONASTRO CG biadesivo 75 mm: 20 m x 4 pezzi = 80 m

AVVERTENZE

Non esporre il materiale ai raggi solari. Immagazzinare il prodotto in ambiente chiuso e riparato.

I dati riportati nella presente scheda tecnica sono valori medi indicativi e possono essere variati da PRIMATE in qualsiasi momento, senza preavviso e a sua disposizione. Le indicazioni riportate sono frutto della nostra conoscenza ed esperienza nel settore, ma restano pur sempre delle indicazioni sulle proprietà e sugli utilizzi del prodotto. Date le innumerevoli possibilità di applicazione del prodotto, PRIMATE non si assume la responsabilità in ordine alla resa e ai risultati attesi. Sarà a capo dell'utilizzatore valutare l'idoneità del prodotto all'applicazione prevista.

