

**PRIMATE PHONORUB AD**

contribuisce a conseguire i crediti per la certificazione ambientale LEED-ITACA

**PRIMATE PHONORUB AD**

## SCHEDA TECNICA

**CARATTERISTICHE**

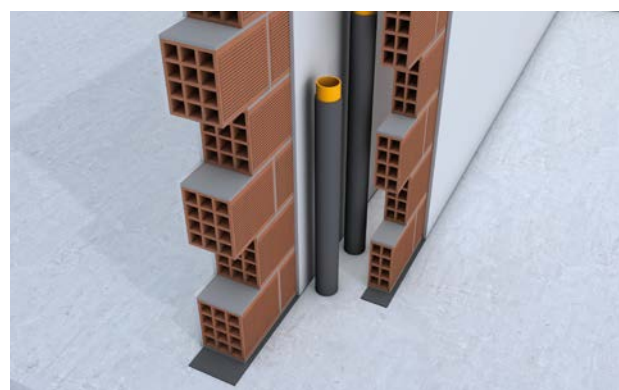
Pannello multistrato flessibile adesivo su un lato, spessore 7 mm, composto da specifico materiale fonoimpedente a base di gomma EPDM caricata da 4 kg/mq circa, spessore 2 mm, accoppiato su entrambi i lati con polietilene espanso a celle chiuse reticolato chimicamente, spessore 2,5 mm. Il materiale fonoimpedente non contiene piombo o bitume, né altre sostanze potenzialmente tossiche per la salute umana e per l'ambiente. Disponibile anche in versione non adesivizzata, **PRIMATE PHONORUB**.

**APPLICAZIONI**

**PRIMATE PHONORUB AD** trova applicazione nei casi in cui è necessario un apporto di massa e di smorzamento per migliorare l'isolamento acustico delle strutture.

**PRIMATE PHONORUB AD** è ideale per ridurre la rumorosità prodotta dalle tubazioni di scarico, grazie alle particolari proprietà fonoisolanti e fonoimpedenti della gomma EPDM, e al disaccoppiamento meccanico dei due strati in polietilene espanso che migliorano l'attenuazione delle vibrazioni e limitano la trasmissione del rumore delle tubazioni per via strutturale.

**PRIMATE PHONORUB AD** trova inoltre applicazione nell'isolamento acustico dei cassonetti per avvolgibili: applicato all'interno, migliora il potere fonoisolante dell'elemento, aumentandone la massa e lo smorzamento. Grazie alla sua conformabilità e al lato adesivo, il prodotto può essere facilmente applicato anche su superfici non piane. Il lato adesivo permette il corretto posizionamento del materiale; per una garanzia di tenuta nel tempo è necessario anche il fissaggio meccanico. Per la giunzione dei teli si consiglia l'utilizzo del nastro **PRIMATE PHONOJOIN** o **PRIMATE PHONOJOIN TELATO**.

**VOCE DI CAPITOLATO**

Pannello multistrato flessibile adesivo su un lato, spessore 7 mm, tipo PRIMATE PHONORUB AD, composto da specifico materiale fonoimpedente a base di gomma EPDM caricata da 4 kg/mq circa, spessore 2 mm, accoppiato su entrambi i lati con polietilene espanso a celle chiuse reticolato chimicamente, spessore 2,5 mm.



**PRIMATE PHONORUB AD**

contribuisce a conseguire i crediti  
per la certificazione ambientale LEED-ITACA

**PRIMATE PHONORUB AD****SCHEDA TECNICA****CARATTERISTICHE TECNICHE**

	<b>Codifica</b>	<b>Unità di misura</b>	<b>Valore*</b>	<b>Norma riferimento</b>
Spessore	s	mm	7	ISO 9073-2
Massa superficiale	$\rho'$	kg/m <sup>2</sup>	4	-
Potere fonoisolante	R <sub>w</sub>	dB	27	UNI EN ISO 140-3/717-1

\* I valori riportati sono soggetti ad una tolleranza di +10%

**CONFEZIONE**

Rotoli da m 1x3 pari a 3 m<sup>2</sup>  
Bancale da 40 rotoli (m<sup>2</sup>120)

**AVVERTENZE**

Non esporre il materiale ai raggi solari. Immagazzinare il prodotto in verticale, in ambiente chiuso e riparato.

*I dati riportati nella presente scheda tecnica sono valori medi indicativi e possono essere variati da PRIMATE in qualsiasi momento, senza preavviso e a sua disposizione. Le indicazioni riportate sono frutto della nostra conoscenza ed esperienza nel settore, ma restano pur sempre delle indicazioni sulle proprietà e sugli utilizzi del prodotto. Date le innumerevoli possibilità di applicazione del prodotto, PRIMATE non si assume la responsabilità in ordine alla resa e ai risultati attesi. Sarà a capo dell'utilizzatore valutare l'idoneità del prodotto all'applicazione prevista.*

