

PRIMATE PHONOFIBER

contribuisce a conseguire i crediti per la certificazione ambientale LEED-ITACA

PRIMATE PHONOFIBER

SCHEDA SINTETICA



CARATTERISTICHE TECNICHE

Dimensioni	0,6 x 1,2 m
Spessore nominale	da 40 a 60 mm
Densità	da 20 a 40 kg/mc
Potere fonoisolante R_w (dB)	
doppia parete con laterizi porizzati da 8 cm e da 12 cm, triplo intonaco, intercapedine 7 cm, PHONOFIBER 20 kg/mc, spessore 50 mm	57
Conducibilità termica	da 0.036 a 0.040 W/mK
Reazione al fuoco	Euroclasse B s2 d0
Colore	verde/bianco

Pannello composto da fibra poliestere termolegata, atossica, imputrescibile e idrorepellente, stabile nel tempo, con elevate caratteristiche di isolamento acustico. Il materiale possiede una bassa conducibilità che lo rende idoneo per applicazioni in cui sono richieste anche caratteristiche di isolamento termico. **PRIMATE PHONOFIBER** è un prodotto altamente ecologico, privo di collanti, e totalmente riciclabile, inattaccabile da muffe, batteri o roditori.

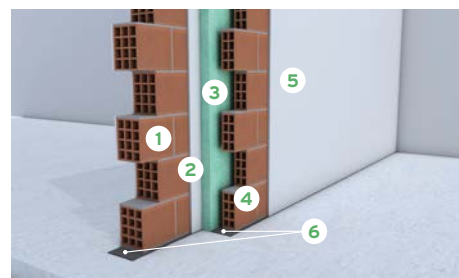
PRIMATE PHONOFIBER è un prodotto versatile che, grazie alla gamma di densità e spessori disponibili, trova applicazioni come isolante acustico e termico in pareti con intercapedine, in pareti a secco e contropareti, in controsoffitti. **PRIMATE PHONOFIBER** è completamente atossico, non polverizza, ed è maneggiabile senza particolari precauzioni; può essere inoltre utilizzato a vista come materiale fonoassorbente.

Per modalità e accorgimenti applicativi consultare i manuali di posa (sezione Download).

LEGENDA

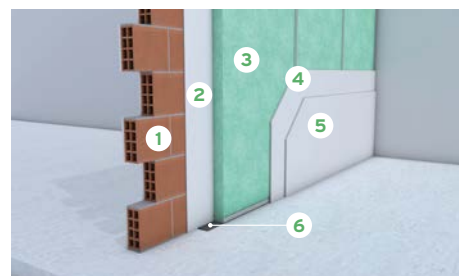
NUOVA COSTRUZIONE

- muratura in laterizio semipieno 12 cm (con intonaco 1,5 cm) > 1
- rinzafo 1 cm > 2
- PRIMATE PHONOFIBER** (con intercapedine d'aria) > 3
- muratura in laterizio semipieno 8 cm > 4
- intonaco 1,5 cm > 5
- PRIMATE PHONOCUT** > 6



RISTRUTTURAZIONE A PARETE

- muratura esistente > 1
- intonaco > 2
- PRIMATE PHONOFIBER** > 3
- struttura per controparete > 4
- doppia lastra di cartongesso > 5
- PRIMATE PHONONASTRO CG** > 6



RISTRUTTURAZIONE A SOFFITTO

- solaio esistente > 1
- intonaco > 2
- PRIMATE PHONOFIBER** (con intercapedine d'aria) > 3
- struttura pendinata per controsoffitto > 4
- doppia lastra di cartongesso > 5



PRIMATE PHONOFIBER

contribuisce a conseguire i crediti per la certificazione ambientale LEED-ITACA

PRIMATE PHONOFIBER

SCHEDA SINTETICA

SPESSORI E DENSITÀ

NOME PRODOTTO	DENSITÀ (kg/mc)	SPESSORE (mm)	CONFEZIONE*	
			Pacchi	mq
PRIMATE PHONOFIBER 20.40	20	40	6 da 20 lastre	86,40
PRIMATE PHONOFIBER 20.50	20	50	6 da 15 lastre	64,80
PRIMATE PHONOFIBER 20.60	20	60	6 da 12 lastre	51,84
PRIMATE PHONOFIBER 30.50**	30	50	6 da 15 lastre	64,80
PRIMATE PHONOFIBER 40.40**	40	40	6 da 20 lastre	86,40

(*) Le confezioni possono subire variazioni nel numero di pacchi/lastre/mq totali.
 (**) Materiale disponibile su richiesta.

COEFFICIENTE DI ASSORBIMENTO ACUSTICO

