

ISOLAMENTO ACUSTICO



INDICAZIONI DI POSA SISTEMA ACUSTICO ANTICALPESTIO CON RISCALDAMENTO A PAVIMENTO



La resa del "sistema acustico anticalpestio", ossia il telo orizzontale e gli accessori necessari per la realizzazione del "massetto galleggiante" dipende fortemente dalla corretta posa in opera di tutti i componenti. Infatti, l'isolamento acustico è garantito solo evitando qualunque contatto rigido ("ponte acustico") della massa galleggiante (tipicamente, il massetto di pavimentazione e la pavimentazione stessa) con il solaio sottostante e le strutture verticali che delimitano un dato locale.

Un proficuo supporto è fornito dalla Norma Tecnica UNI 11516, "Indicazioni di posa in opera dei sistemi di pavimentazione galleggiante per l'isolamento acustico", che fornisce indicazioni utili in tutte le fasi della realizzazione del massetto galleggiante.

INDICE

- 1 POSA DELLA FASCIA TAGLIAMURO
- 2 DESOLIDARIZZAZIONE DELLE STRUTTURE
- 3 POSA DEI TELI ANTICALPESTIO
- 4 POSA DEI TELI: MATERIALE A FILO PARETE
- 5 POSA DELLA FASCIA PERIMETRALE
- 6 POSA DELLA FASCIA: ACCORTEZZE
- 7 POSA DEI PANNELLI RADIANTI E REALIZZAZIONE DEL MASSETTO
- 8 POSA DELLA PAVIMENTAZIONE
- 9 POSA DEL BATTISCOPA

**SISTEMA ACUSTICO ANTICALPESTIO****1****POSA DELLA FASCIA TAGLIAMURO**

Al piede di tutti i tavolati interni di nuova costruzione deve essere posata la fascia tagliamuro **PRIMATE PHONOCUT**, che permette di desolidarizzare le pareti dal solaio interrompendo quindi la trasmissione del rumore per via strutturale dai muri alla soletta. La fascia deve essere di larghezza tale da sbordare di circa 2 cm da entrambi i lati dei blocchi.

Nel caso di posa di pareti o contropareti a secco, è necessario utilizzare **PRIMATE PHONONASTRO CG** su tutta la struttura metallica portante.

**INDICAZIONI DI POSA
CON RISCALDAMENTO A PAVIMENTO****2****DESOLIDARIZZAZIONE
DELLE STRUTTURE**

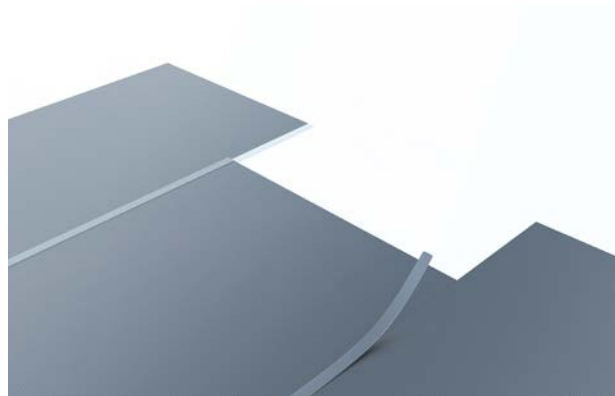
In presenza di vani scala o ascensore, e di pilastri anche interni alle murature, è necessario posare apposito materiale resiliente **PRIMATE PHONO 5 AD** sulle strutture in c.a. per evitare ponti acustici con murature e massetti. La finitura di rivestimento della struttura in c.a. potrà essere realizzata in funzione degli spessori disponibili.

**3****POSA DEI TELI ANTICALPESTIO**

Si raccomanda di utilizzare il telo specifico per riscaldamento a pavimento **PRIMATE PHONOMAX RD** o **RD BS**. I teli anticalpestio devono essere posati con continuità su una superficie il più possibile piana e priva di asperità, e devono ricoprire uniformemente tutta l'area del locale, avendo cura di posizionare i teli in perfetta aderenza lungo tutto il perimetro. I singoli teli devono essere accostati e giuntati con apposito nastro **PRIMATE PHONOJOIN**. Utilizzare la battentatura presente sul lato lungo dei teli, così da garantire la continuità della posa senza creare aumenti di spessore.

Seguire il corretto verso di posa dei teli anticalpestio.

Per un buon risultato del sistema acustico si suggerisce di realizzare lo strato di livellamento impianti con un materiale di densità non inferiore a 400-500 kg/mc. Il sottofondo dovrà essere perfettamente asciutto prima di procedere alla stesura del materassino.



Si ricorda che per un adeguato risultato acustico la posa dei teli anticalpestio, specificamente studiati per il sistema di riscaldamento radiante a pavimento, è necessaria, in quanto i soli pannelli non hanno valori di rigidità dinamica adeguati a far funzionare correttamente il sistema "massa-molla-massa".

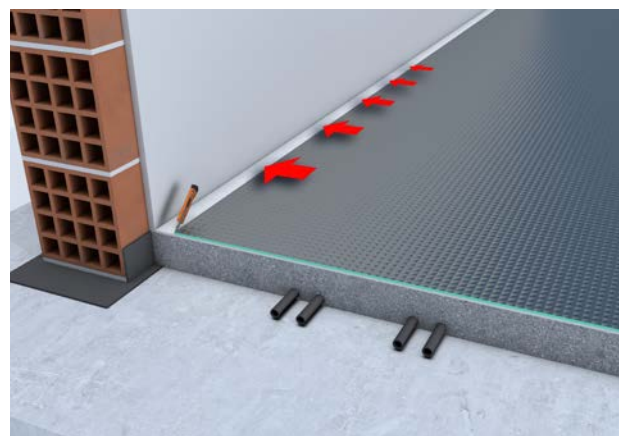


SISTEMA ACUSTICO ANTICALPESTIO

4

**POSA DEI TELI:
MATERIALE A FILO PARETE**

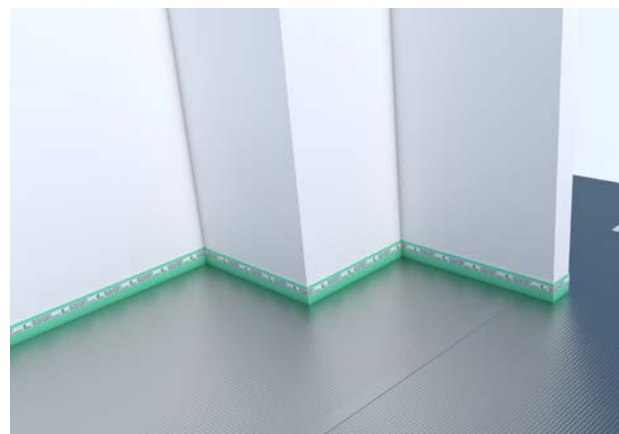
Nei prodotti accoppiati è necessario partire a filo parete sempre con il telo completo di entrambi gli strati, polietilene e fibra, rifilando la battentatura esistente. Al completamento della posa, l'ultimo telo dovrà essere tagliato sulla lunghezza, evitando di lasciare la striscia di sola fibra in quanto si imbeve di cemento e si irrigidisce causando un pericoloso ponte acustico.

**INDICAZIONI DI POSA
CON RISCALDAMENTO A PAVIMENTO**

5

**POSA DELLA
FASCIA PERIMETRALE**

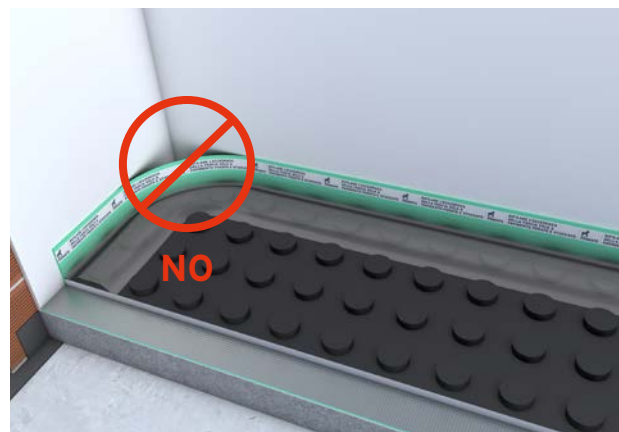
La fascia perimetrale **PRIMATE PHONOPER RD** deve essere perfettamente aderente alle superfici verticali per tutto il perimetro del locale, comprese le soglie delle porte e delle portefinestre. La fascia va posata in modo da superare di almeno 2/3 cm l'altezza della pavimentazione finale, così da poter essere rifilata a fine lavori. La continuità della fascia va garantita su tutte le soglie, come detto, nonché in corrispondenza delle nicchie tecniche ad es. dei collettori, e deve seguire perfettamente tutti gli angoli presenti, anche in corrispondenza dei controtelai delle porte interne.



6

**POSA DELLA FASCIA
PERIMETRALE: ACCORTEZZE**

Prestare la massima attenzione affinché non si formino vuoti in corrispondenza degli angoli, tra la fascia e le pareti. Analogamente, assicurare una perfetta posa ad angolo retto tra parete e solaio, evitando la formazione di sgusce che possono determinare la riduzione dello spessore del massetto con conseguente rischio di cedimenti e fessurazioni. Deve essere posata la sola fascia perimetrale **PRIMATE PHONOPER RD**, spessore 8 mm, per permettere la corretta dilatazione del massetto.



**SISTEMA ACUSTICO ANTICALPESTIO****7****POSA DEI PANNELLI RADIANTI E REALIZZAZIONE DEL MASSETTO**

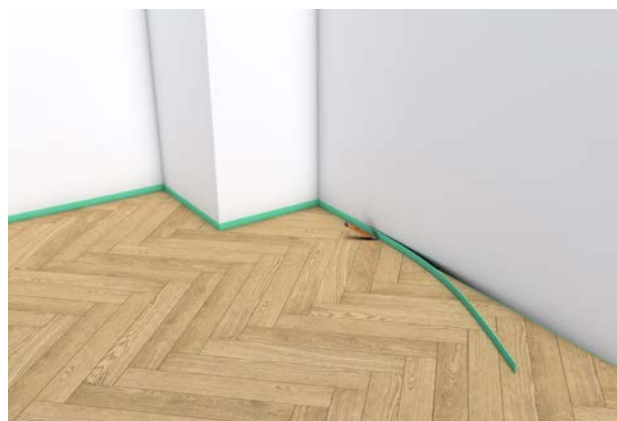
Completare la posa dei pannelli radianti in tutto il locale, secondo le indicazioni del produttore, prestando particolare cura a non lacerare o danneggiare il materassino acustico anticalpestio. Realizzare quindi il massetto di finitura, che dovrà avere buona consistenza, elevata densità e resistenza a compressione, trazione e flessione, e spessore minimo non inferiore a quanto indicato nelle schede tecniche dei singoli materassini.

Particolare attenzione dovrà essere posta alla fase di asciugatura e stagionatura, al fine di non compromettere il risultato finale a causa dell'instaurarsi di fenomeni dovuti ad asciugature differenziali e eccessivi ritiri termo-igrometrici quali l'abbassamento, l'inconsistenza superficiale (*bleeding*), l'imbarcamento (*curling*), le cavillature o le crepe.

**INDICAZIONI DI POSA
CON RISCALDAMENTO A PAVIMENTO****8****POSA DELLA PAVIMENTAZIONE**

La pavimentazione finale andrà posata a contatto con la fascia perimetrale, sia nel caso di ceramica che di parquet: eventuali punti di contatto con i muri laterali, infatti, possono determinare perdite di diversi dB nell'isolamento al calpestio.

L'eccedenza di fascia perimetrale andrà rifilata con un cutter solo dopo aver completato tutte le lavorazioni sulla pavimentazione.

**9****POSA DEL BATTISCOPIA**

Il battiscopa e i rivestimenti ceramici a parete (es. bagni e cucine) vanno tenuti staccati dalla pavimentazione e non devono essere stuccati con malta. La fuga deve essere riempita con sigillante per giunti ad elevata elasticità.

